

Istruzioni di **MONTAGGIO e POSA** tavola 100



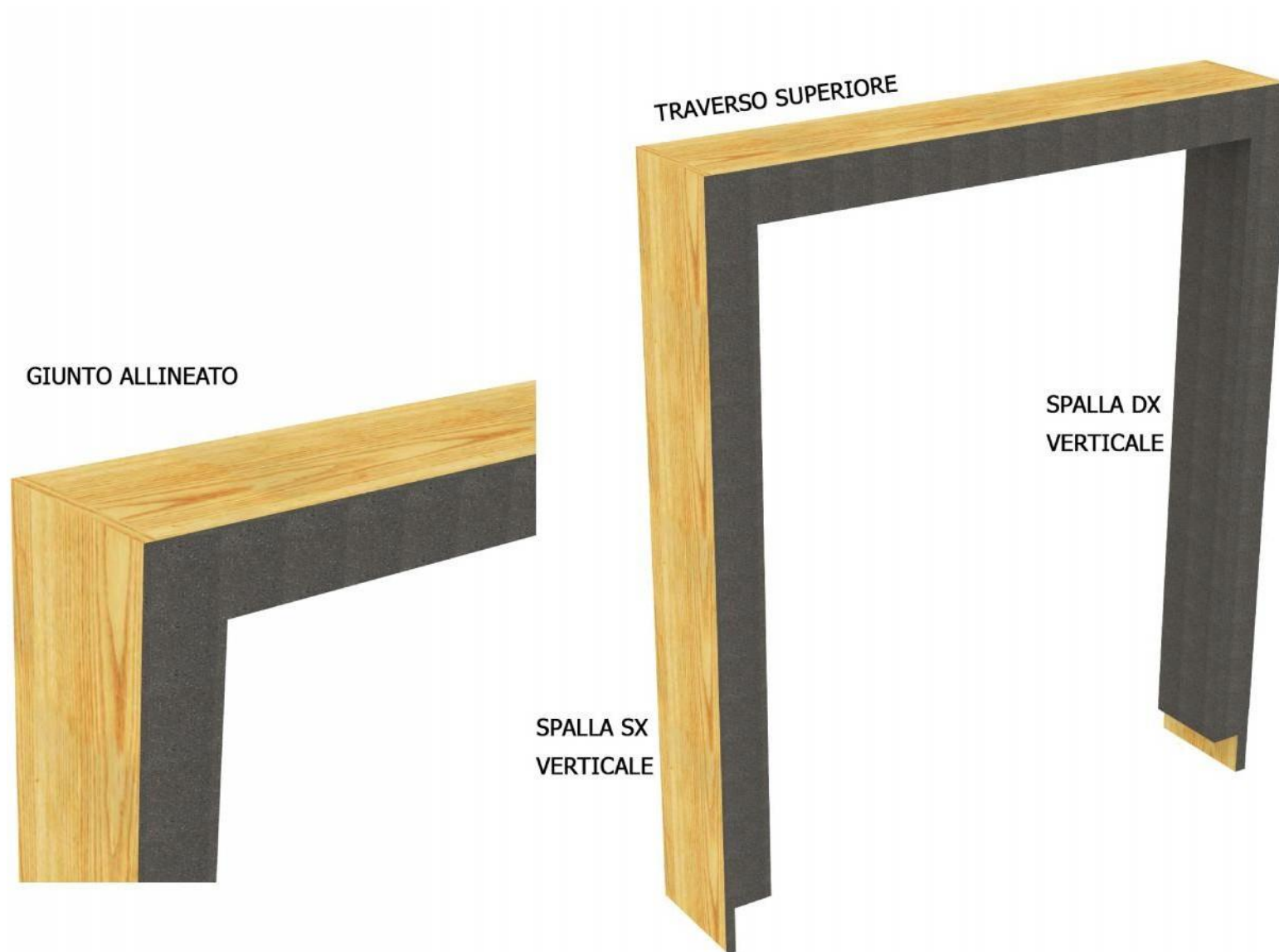
i monoblocchi

per la tua casa.

Alte prestazioni, massimo risparmio energetico, eccellente comfort abitativo



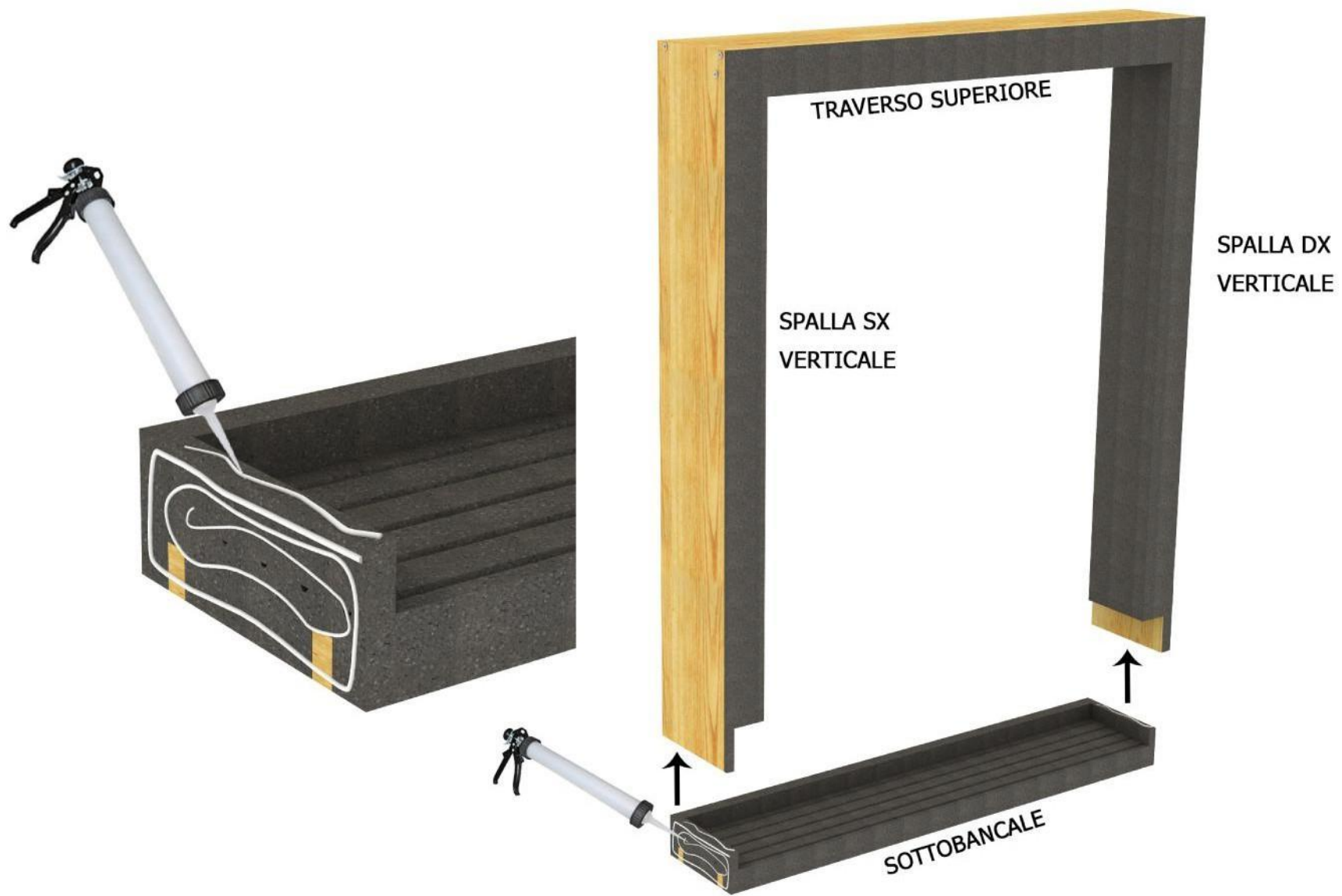
1. APPLICAZIONE DELLA COLLA SUI LATI DEL TRAVERSO SUPERIORE



2. GIUNZIONE TRA TRAVERSO SUPERIORE E SPALLE AVENDO CURA DI ALLINEARE GLI ELEMENTI



3. FISSAGGIO DEGLI ELEMENTI CON LE PREDISPOSTE VITI RISPETTANDO LE QUOTE INDICATE



4. APPLICAZIONE DELLA COLLA SUI LATI DEL SOTTOBANCALE (COME IN FIGURA)



GIUNTO ALLINEATO



SOTTOBANCALE

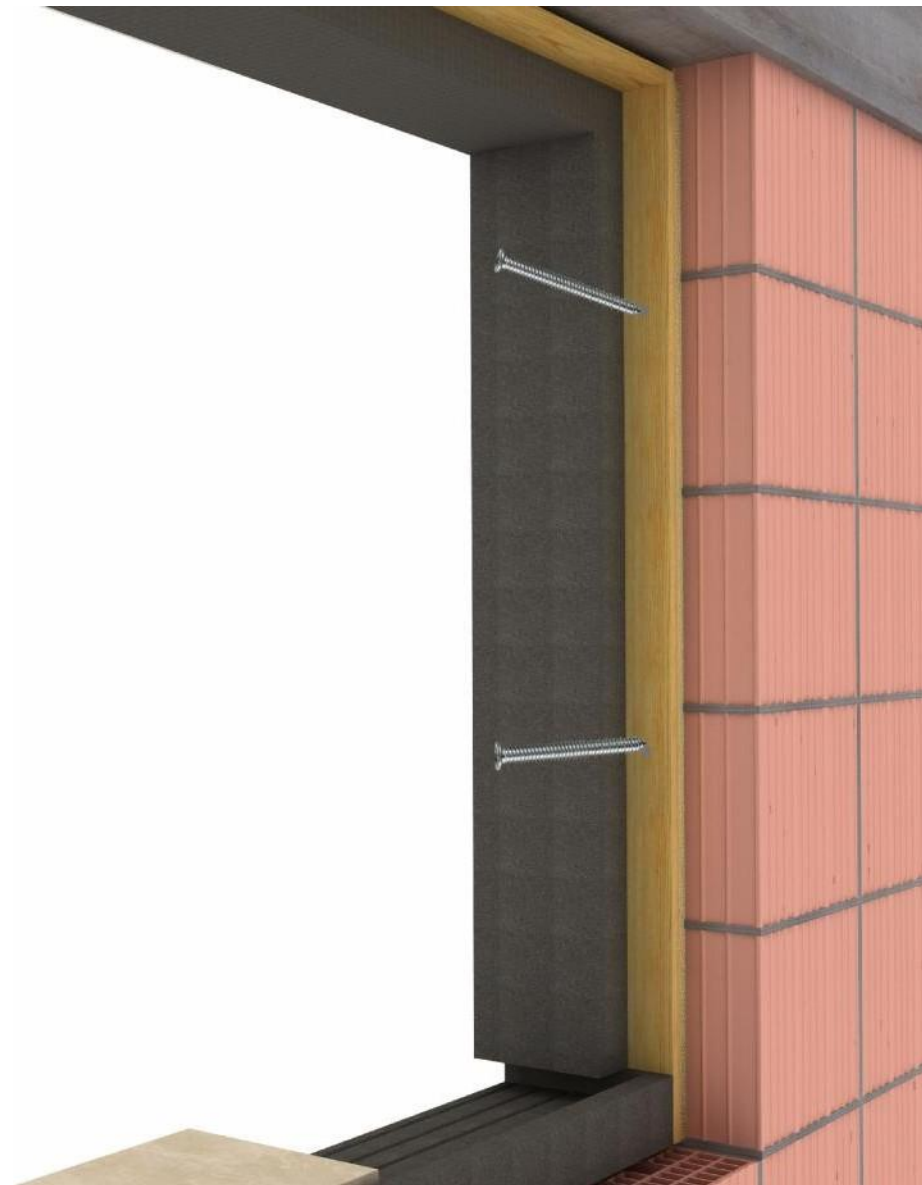
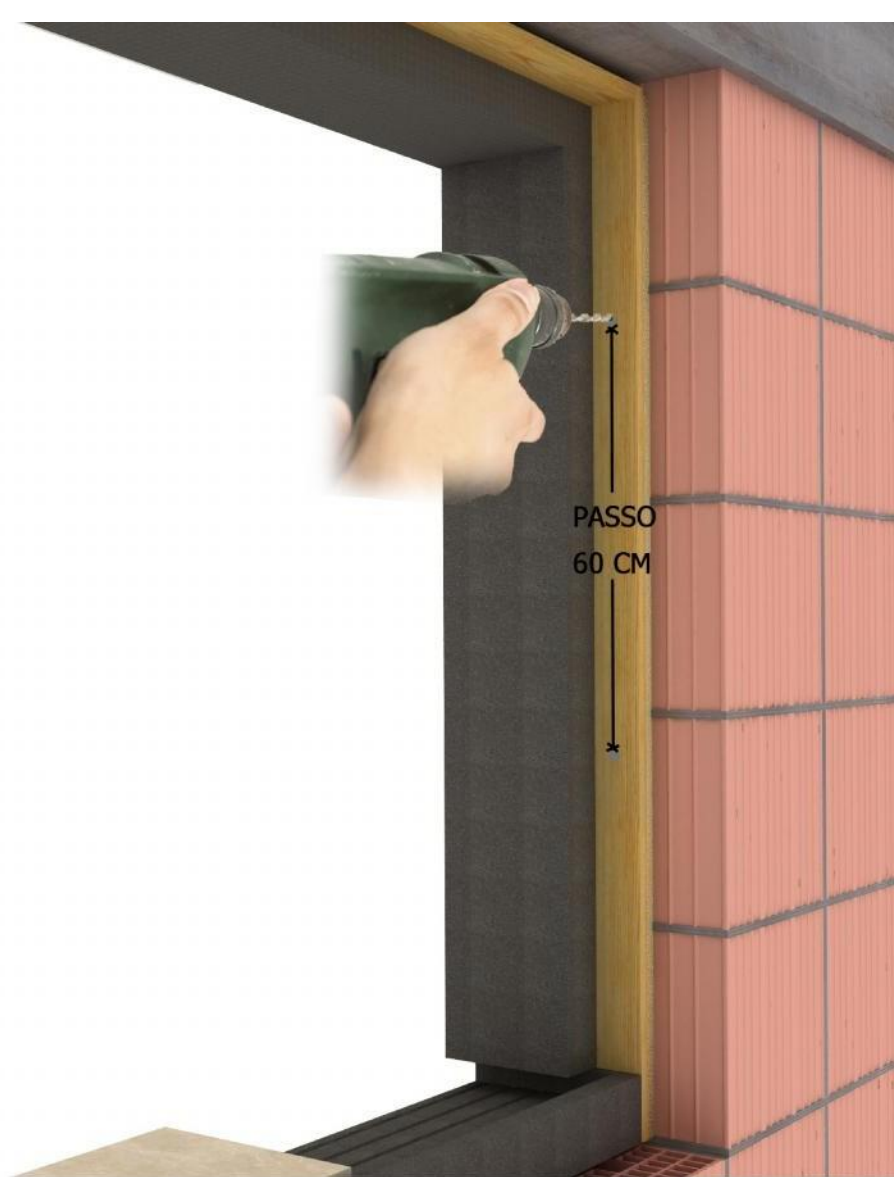
5. GIUNZIONE TRA SOTTOBANCALE E SPALLE AVENDO CURA DI ALLINEARE GLI ELEMENTI



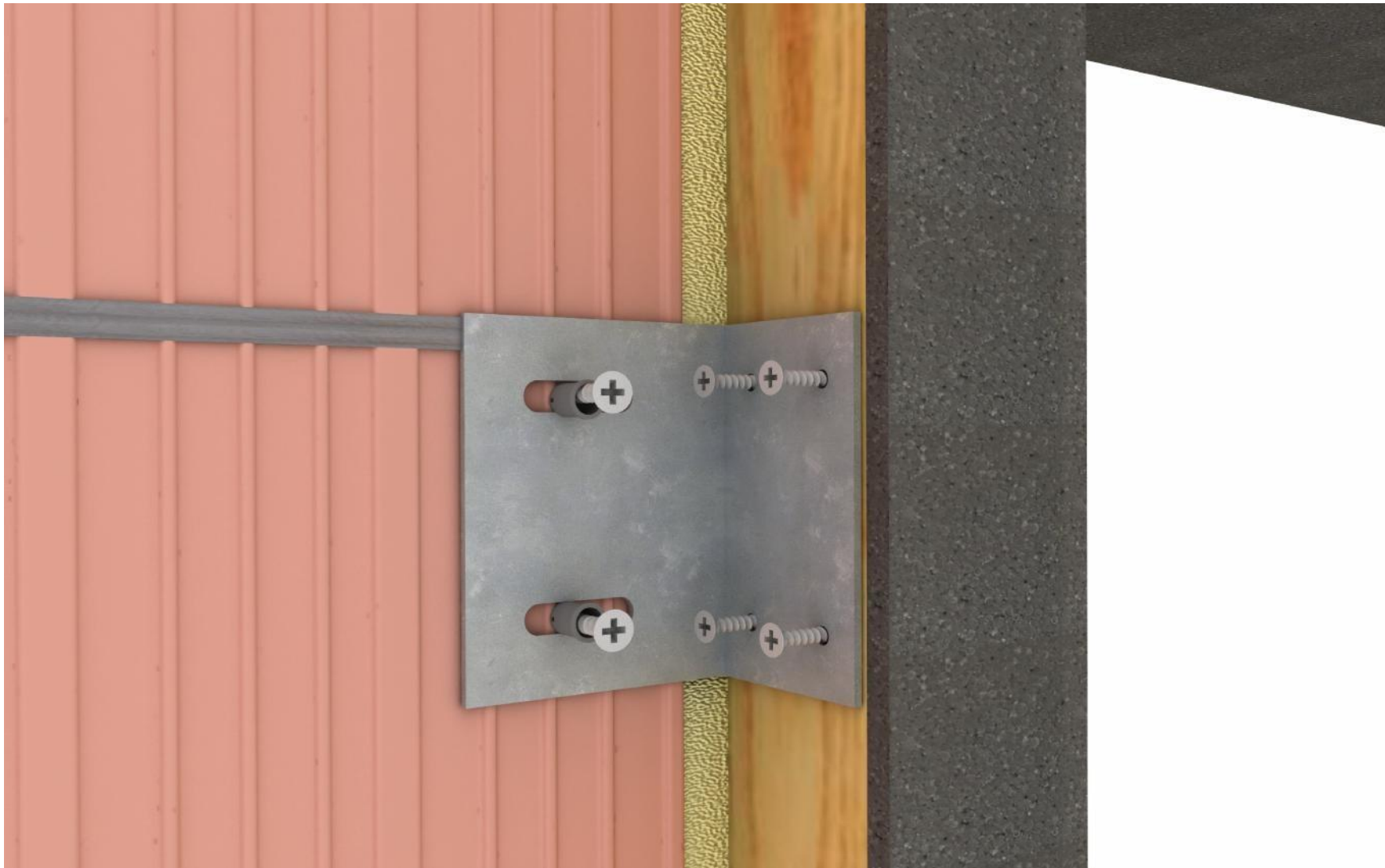
6. FISSAGGIO DEGLI ELEMENTI CON LE PREDISPOSTE VITI, IN CORRISPONDENZA DEI TRAVERSI IN LEGNO DEL SOTTOBANCALE



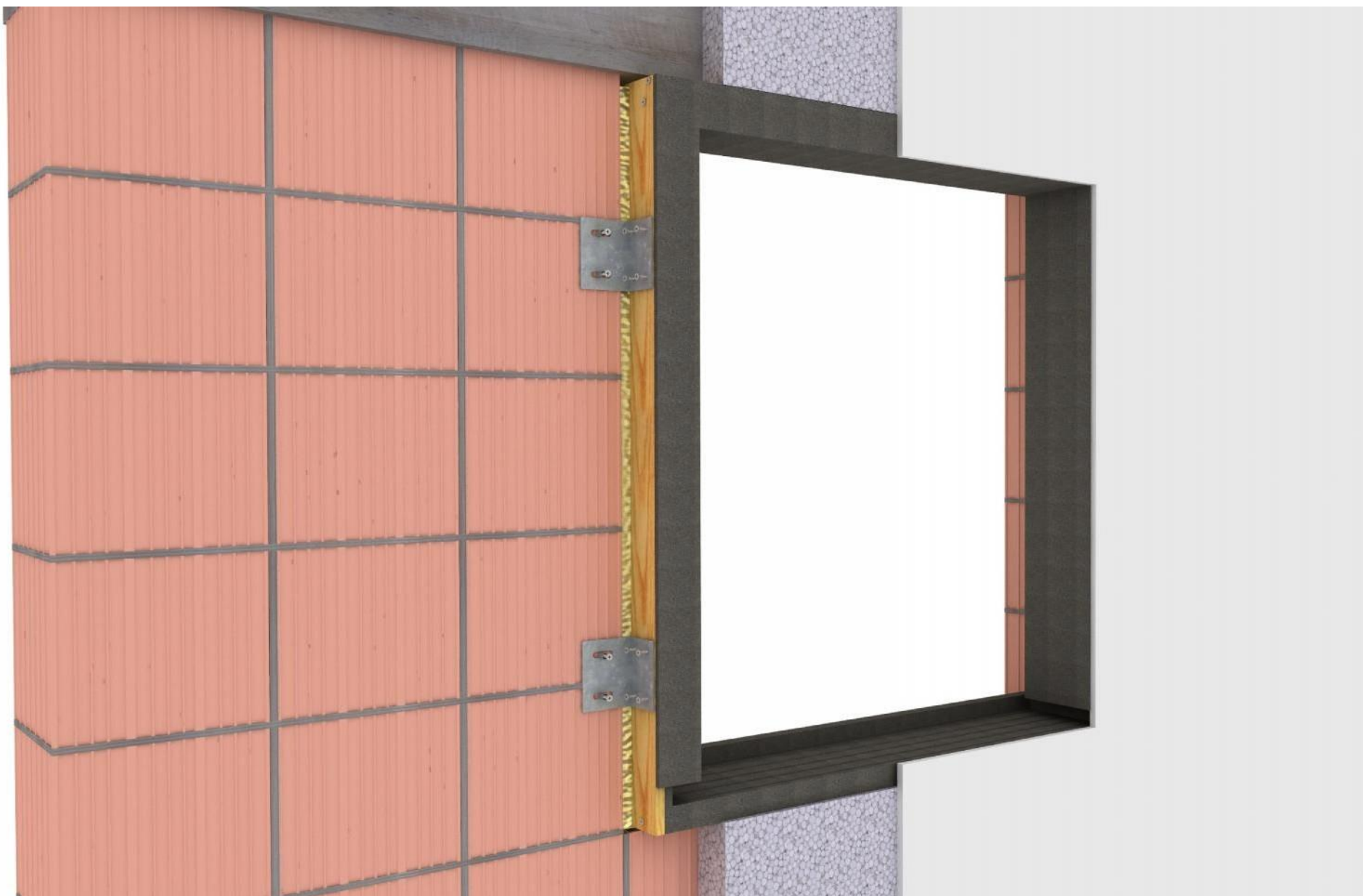
7. COMPLETAMENTO MONTAGGIO MONOBLOCCO



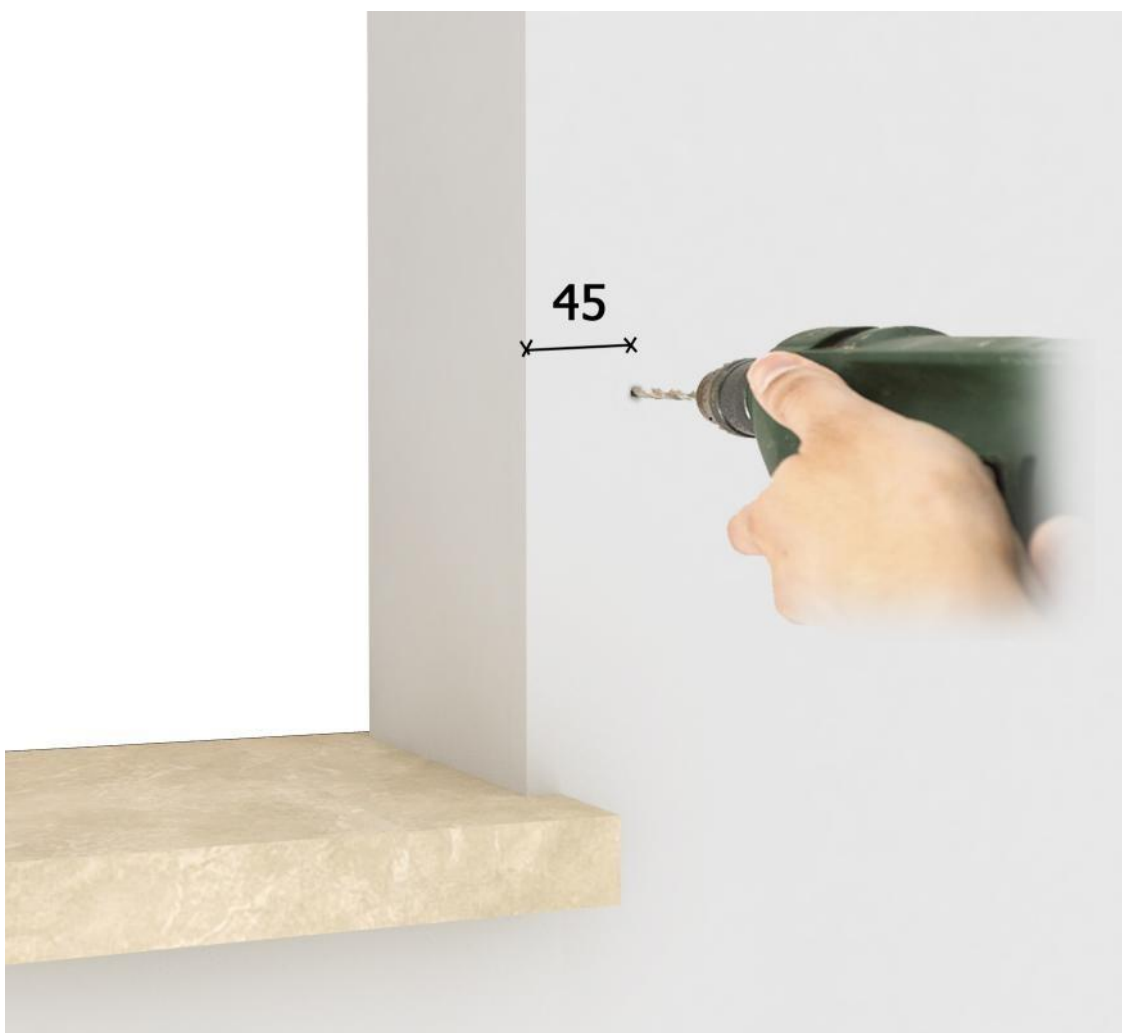
8. POSIZIONAMENTO DEL MONOBLOCCO NEL RELATIVO VANO, SCHIUMATURA PERIMETRALE, E FISSAGGIO A MURO MEDIANTE TURBOVITI SU PREDISPOSTI FORI DEL TELAIO DI BATTUTA SERRAMENTO



9. POSIZIONAMENTO DEL MONOBLOCCO NEL RELATIVO VANO, FISSAGGIO A MURO LATO ESTERNO MEDIANTE PIASTRE DI SOSTEGNO



10. COMPLETAMENTO POSA DEL MONOBLOCCO E RIFINITURA CON CAPPOTTO E RASATURA



11. FORATURA DELLE SPALLE PER LA PREDISPOSIZIONE DEI CARDINI PERSIANA, CON UN DIAMETRO DI 2 mm INFERIORE A QUELLO DELLA VITE DEL CARDINE, AVENDO CURA DI RISPETTARE LA QUOTA INDICATA



12. INSERIMENTO DEL CARDINE A VITE NEI PRECEDENTI FORI EFFETTUATI